



# DIRECT ENDPOINT MANAGEMENT

PLUGIN FOR SOLARWINDS

CYBERSECURITY  
EXPERTS ON YOUR SIDE

# Korzyści

## SZYBKOŚĆ WDROŻENIA

Dzięki wbudowanym możliwościom instalacji i aktywacji, sieć klienta jest chroniona w przeciągu kilku minut.

## SZYBKOŚĆ NAUKI

Wtyczka do bezpośredniego zarządzania punktami końcowymi łączy się bezpośrednio ze znajomym środowiskiem oprogramowania SolarWinds. Nie ma potrzeby uczenia się jej obsługi.

## NAJLEPSZA FUNKcjONALNOŚĆ WTYCZKI

Z wtyczką ESET Direct Endpoint Management dla oprogramowania SolarWinds, otrzymujesz najlepszą wtyczkę do ochrony punktów końcowych, z najszerszym zakresem możliwości i opcji automatyzacji.

## OSZCZĘDNOŚĆ CZASU I PIENIĘDZY

Możliwości wtyczki w połączeniu z charakterystyczną dla firmy ESET detekcją i wyjątkowo niskim zapotrzebowaniem na pomoc techniczną zapewniają niezrównany stosunek zysku do liczby stanowisk.

# Sposoby zautomatyzowania

Poniżej przedstawiamy przykłady, w jaki sposób można wykorzystać komponenty wtyczki do zautomatyzowania zarządzania bezpieczeństwem punktów końcowych oraz zaoszczędzenia czasu na tworzeniu i rozwiązywaniu zgłoszeń.

## 1. AUTOMATYCZNE SKANOWANIE URZĄDZENIA PO WYKRYCIU ZAGROŻENIA

Sytuacja: Po wykryciu nowego zagrożenia na punkcie końcowym, użytkownik może chcieć uzyskać więcej niż tylko powiadomienie lub zgłoszenie.

Sposób zautomatyzowania: Połącz komponenty Monitorowanie i Zadanie, aby automatycznie uruchamiać skanowanie całego dysku po wykryciu nowego zagrożenia.

## 2. ZAPEWNIENIE CIĄGŁEJ OCHRONY

Sytuacja: Z wielu różnych powodów, punkty końcowe klientów mogą być pozbawione zainstalowanego lub aktywowanego oprogramowania firmy ESET do odnajdywania i usuwania szkodliwego oprogramowania.

Sposób zautomatyzowania: Aby osiągnąć ciągłość pracy bez przestoju, połącz Monitoring i Wdrażanie lub

Komponenty Zadań. W przypadku otrzymania alertu o braku instalacji należy zlecić narzędziu wdrażania automatyczne uruchomienie zdalnej instalacji. Uruchom zadanie automatycznej aktywacji dla każdego powiadomienia o braku instalacji w porządku chronologicznym.

## 3. ZAPEWNIENIE AKTUALIZACJI DEFINICJI WYKRYWANIA

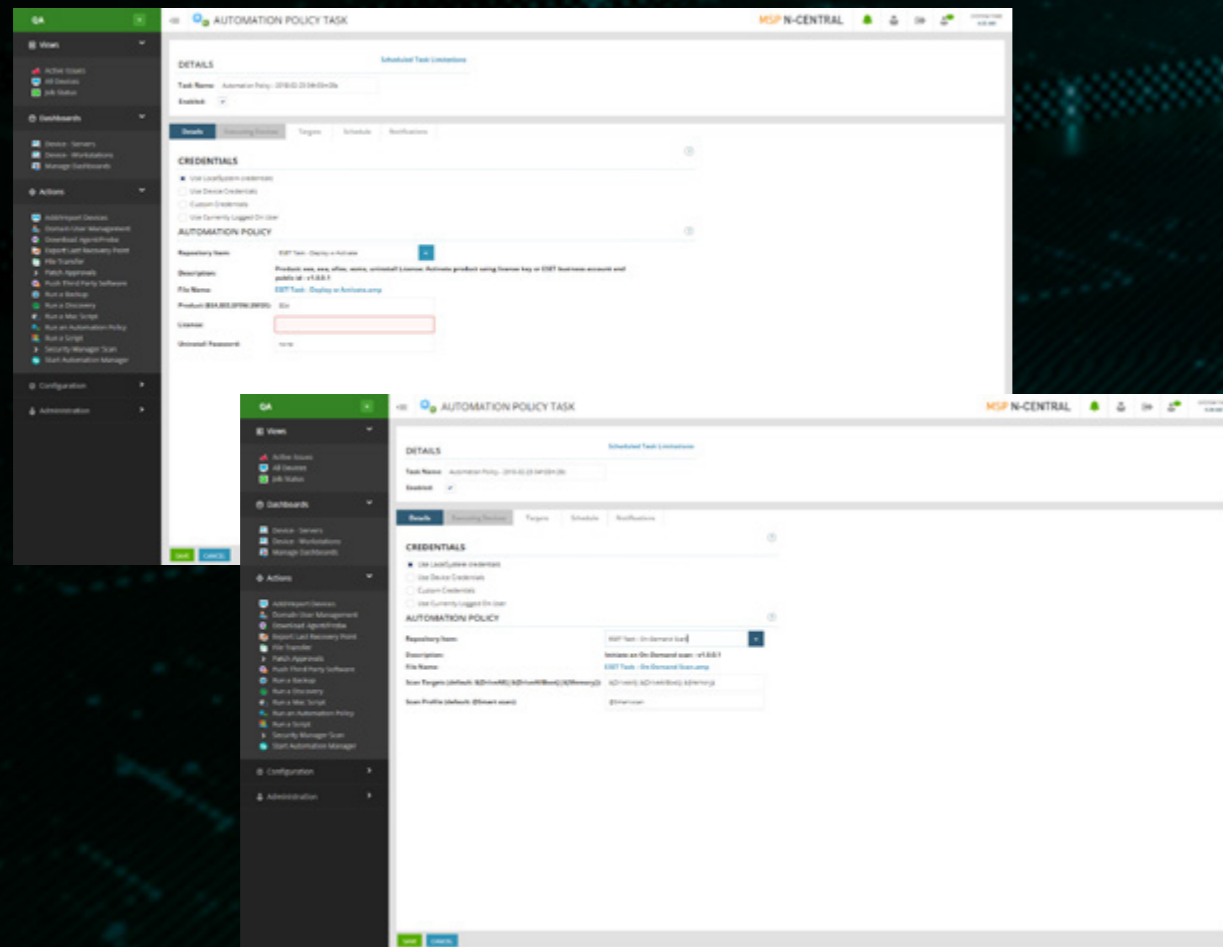
Sytuacja: Chcesz się upewnić, że wszystkie urządzenia w ramach danej grupy używają tych samych reguł konfiguracji.

Sposób zautomatyzowania: Jeśli punkt końcowy zgłasza, że nie został zaktualizowany w określonym przedziale czasu.

## 4. WYMUSZENIE KONFIGURACJI

Sytuacja: Chcesz się upewnić, że wszystkie urządzenia w ramach danej grupy używają tych samych reguł konfiguracji.

Sposób zautomatyzowania: Należy zlecić komponentowi Zadanie regularne uruchamianie na grupie urządzeń i nadpisywanie każdej konfiguracji, która jest starsza niż określony przedział czasu. Niech komponent Zadanie przeprowadzi żądaną konfigurację.



Dając dostawcom usług zarządzanych możliwość zarządzania i wdrażania ochrony ESET u swoich klientów bezpośrednio z poziomu oprogramowania SolarWinds N-Central i SolarWinds RMM, wtyczka ESET Direct Endpoint Management dla SolarWinds jest najbardziej zaawansowaną wtyczką do ochrony punktów końcowych dostępną na platformie.

Wtyczka zapewnia dostawcom usług zarządzających wszystkie możliwości potrzebne do bezproblemowego codziennego zarządzania punktami końcowymi wyposażonymi w oprogramowanie firmy ESET do odnajdywania i usuwania szkodliwego oprogramowania, od wdrożenia po powiadomienia i zmiany konfiguracji. Monitory automatyzacji pomagają zautomatyzować procesy i naprawić wszelkie potencjalne problemy bez konieczności ręcznej interwencji operatora.

## WYMAGANIA SYSTEMOWE

### Licencje na produkty ESET Business

Aktywne licencje dowolnego z następujących produktów ESET dla punktów końcowych:

- ✓ ESET Endpoint Antivirus dla Windows i macOS
- ✓ ESET Endpoint Security dla Windows i macOS
- ✓ ESET File Security for Microsoft Windows Server
- ✓ ESET Mail Security for Microsoft Exchange Server

Pełną listę obsługiwanych produktów ESET można znaleźć na stronie [help.eset.com](http://help.eset.com).

### SolarWinds N-Central / SolarWinds RMM

Funkcjonalność wtyczki ESET może się różnić w zależności od używanej wersji oprogramowania SolarWinds. W celu zapoznania się z wymaganiami systemowymi SolarWinds, prosimy odwiedzić stronę SolarWinds.

Masz pytania dotyczące produktu lub współpracy?  
Skontaktuj się ze swoim przedstawicielem firmy ESET.  
[www.eset.pl](http://www.eset.pl)



# Możliwości

Wtyczka ESET Direct Endpoint Management dla SolarWinds opiera się na automatyzacji czynności monitorujących, wykonywanych w predefiniowanych odstępach czasu. Można nadzorować następujące elementy:

- Sprawdzanie, czy zainstalowane jest oprogramowanie firmy ESET do odnajdywania i usuwania szkodliwego oprogramowania
- Sprawdzanie statusu ochrony
- Raport z ostatniego skanowania na żądanie
- Raport z ostatniego wykrycia zagrożenia (detekcja z automatycznego skanowania po uruchomieniu urządzenia)

Oprócz monitorów dostępna jest również funkcja zadań, które mogą być uruchamiane oddzielnie lub mogą być wyzwalane przez powyższe monitory. Istnieje w sumie 7 rodzajów zadań:

## URUCHOM I AKTYWUJ

Pobiera, instaluje i aktywuje najnowszą wersję produktu ESET. (Dostępna jest również funkcja odinstalowania)

## AKTYWUJ

Samodzielne zadanie aktywacji - ponownie wysyła informacje o licencji do urządzenia końcowego w celu jego aktywacji.

## DEZAKTYWUJ

Unieważnia aktywację produktu.

## SKANOWANIE NA ŻĄDANIE

Inicjuje skanowanie; umożliwia określenie celów i profilu skanowania.

## KONFIGURUJ

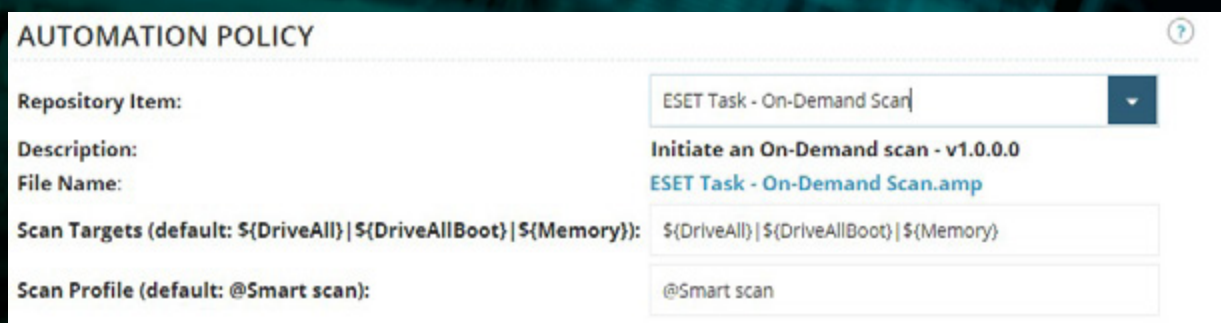
Wysyła plik konfiguracyjny z polityką do punktów końcowych.

## UAKTUALNIJ

Uaktualnia definicje detekcji.

## AKTUALIZUJ

Przeprowadza aktualizację do nowszej wersji produktu.



Rysunek 1 // Konfiguracja skanowania na żądanie